



3 Relay DP رسیور ۳ رله

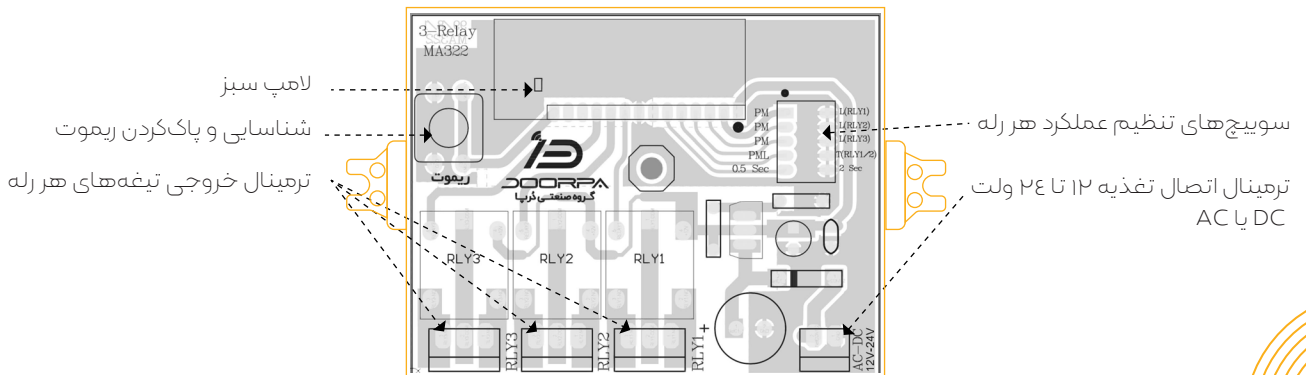
مشخصات فنی

دارای سه رله با قابلیت برنامه ریزی جداگانه هر رله
دسترسی به خروجی‌های Com و NO و NC
قابلیت تنظیم هر رله برای حالت‌های لحظه‌های، فشاری و الاکلنگی
قابلیت تعریف ۸۰ ریموت لرنینگ و هاپینگ
مناسب برای کنترل درب‌های بازویی و کاربردهای عمومی
تغذیه ورودی از ۱۲ ولت تا ۲۴ ولت، مستقیم و یا متناوب

درون بسته‌بندی دستگاه

دو عدد ریموت کنترل
راهنمای کار با دستگاه

قسمت‌های مختلف دستگاه



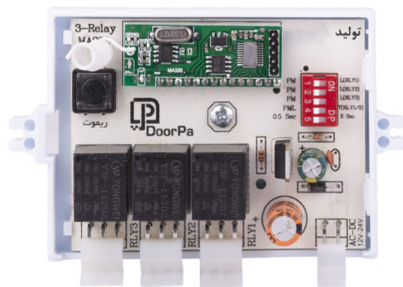
کار با دستگاه

/ در جعبه دستگاه را باز کنید.

سیم‌های تغذیه ۱۲ تا ۲۴ ولت را به ترمینال دو تایی سمت راست بُرد وصل کنید، همدار روشن می‌شود.

شناسایی ریموت: کلید ریموت روی بُرد را فشار دهید و رها کنید، چشمک لامپ سبز سریع می‌شود؛ یکی از دکمه‌های ریموت جدید را ۵ ثانیه فشار دهید تا چشمک لامپ سبز سریعتر شود، بلافاصله دکمه ریموت جدید را رها کنید. اکنون این ریموت شناسایی شده است. با فشردن دو کلید A و D روی اولین ریموت تعریف شده نیز میتوان ریموت جدید به دستگاه اضافه کرد.

پاک کردن ریموت‌ها: کلید ریموت روی بُرد را به مدت ۱۵ ثانیه فشار دهید و نگاه دارید تا لامپ سبز به صورت دائم روشن شود اکنون کلید را رها کنید.



3 Relay DP

تنظیم رله‌ها: اگر سویچ‌های ۱ و ۲ و ۳ در حالت خاموش باشند (سویچ‌ها به طرف چپ باشند) با زدن هر دکمه ریموت رله مربوطه به مدت نیم ثانیه یا ۲ ثانیه روشن و سپس خاموش می‌شود.

نیم ثانیه یا ۲ ثانیه زمان روشن بودن هر رله بستگی به سویچ شماره ۵ دارد که اگر سمت چپ باشد، زمان روشن بودن هر رله نیم ثانیه است و اگر سمت راست باشد، زمان ۲ ثانیه است.

اگر سویچ‌های ۱ و ۲ و ۳ در حالت روشن باشند (سویچ‌ها به طرف راست و عبارت ON باشند) با زدن هر دکمه ریموت رله مربوطه روشن شده و روشن می‌ماند تا آنکه دوباره همان دکمه ریموت زده شود. اگر سویچ ۴ روشن باشد رله ۱ و ۲ برعکس یکدیگر عمل می‌کنند، در این حالت برای خاموش کردن رله ۱ و ۲ در ریموت‌های ۴ کلیده کلید D و در ریموت‌های ۳ کلیده کلیدهای A و B را با هم فشار دهید.

